

ACCESSORI PER PALI

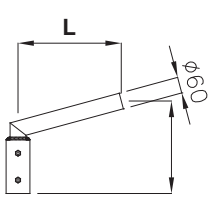
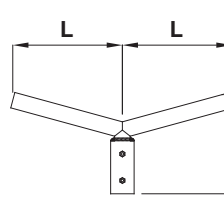
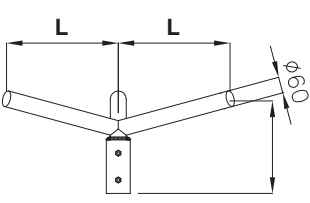
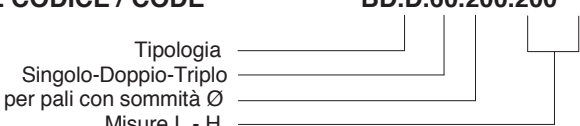
BRACCI DIRITTI

Bracci dritti singoli, doppi, tripli e quadrupli porta armature, realizzati in S235JR e zincati a caldo secondo le norme UNI EN ISO 1461. Montaggio con bicchiere, viteria di fissaggio inox o zincata a caldo. Inclinazione standard del braccio 10° a richiesta 0°.

STRAIGHT ARMS

Straight single, twin, 3-way and 4-way luminaire brackets made of S235JR steel and hot dip galvanized according to standard UNI EN ISO 1461. Spigot and shaft mounting, stainless steel or hot galvanized fixing screws. Standard arm tilt 10° or 0° upon request.



		
TIPOLOGIA / TYPE Braccio Dritto/Straight arm = BD	Singolo/single = S Doppio / double = D Triplo / triple = T Quadruplo / quadruple = Q	
COMPOSIZIONE DEL CODICE / CODE		BD.D.60.200.200
Tipologia _____ Singolo-Doppio-Triplo _____ per pali con sommità Ø _____ Misure L - H _____		



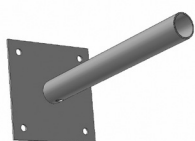
codice/code	Descrizione/Description	L- H
BDSE.60.200.200	Bracci dritti singoli montaggio a testapalo	200 - 200
BDSE.60.1500.280	"	1500 - 280
BDDE.60.200.200.180°	Bracci dritti doppi montaggio a testapalo	200 - 200
BDDE.60.300.200.120°	"	300 - 200
BDDE.60.300.200.90°	"	300 - 200
BDD.60.1500.600	"	1500 - 600
BDTE.60.300.200.120°	Bracci dritti tripli montaggio a testapalo	300 - 300
BDT.60.1500.600	"	1500 - 600
BDQE.60.300.200	Bracci dritti quadrupli montaggio a testapalo	300 - 200

ACCESSORI PER FISSAGGIO ARMATURE A MURO

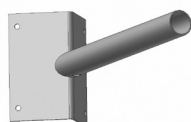
Bracci per fissaggio a muro su piastra, realizzati in S235JR e zincati a caldo secondo le norme UNI EN ISO 1461.

ACCESSORIES FOR WALL-MOUNTED LIGHTING FITTINGS

Arms with wall mounting plate made of S235JR steel and hot galvanized according to standard UNI EN ISO 1461.



codice/code	Descrizione/Description	Lunghezze/Lenght
BFM.60.200.0	Braccio Ø60mm su piastra per fissaggio a muro, inclinazione 0°	200-500-1000-1500
BFM.60.200.10	Braccio Ø60mm su piastra per fissaggio a muro, inclinazione 10°	200-500-1000-1500



BFM.A.60.200.0	Braccio Ø60mm su piastra per fissaggio a muro ad angolo, inclinazione 0°	200-500-1000-1500
BFM.A.60.200.10	Braccio Ø60mm su piastra per fissaggio a muro ad angolo, inclinazione 10°	200-500-1000-1500

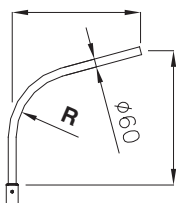
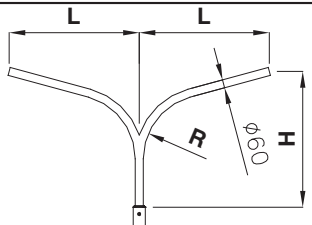
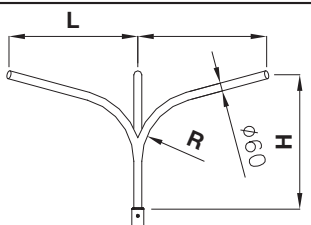



BRACCI CURVI

Bracci curvi singoli, doppi, tripli e quadrupli porta armature, realizzati in S235JR e zincati a caldo secondo le norme UNI EN ISO 1461. con bicchiere, viteria di fissaggio inox o zincata a caldo. Inclinazione standard del braccio 10° a richiesta 0°, raggio medio di curvatura R550mm a richiesta R1000mm.

CURVED ARMS

Curved single, double, 3-way and 4 way luminaire support arms made of S235JR steel and hot galvanized according to standard UNI EN ISO 1461. Spigot and shaft mounting, stainless steel or galvanized fixing screws. Standard tilt of arm 10°, 0° upon request. Average radius of curvature R550mm, R1000mm upon request.

			
TIPOLOGIA / TYPE Braccio Curvo/Curved arm = BC	Singolo/single = S Doppio / double = D Tripla / triple = T Quadruplo / quadruple = Q		
COMPOSIZIONE DEL CODICE / CODE	BC.S.60.1000.1000		
Tipologia / Type _____ Singolo-Doppio-Triplo / Single-Double-3 way _____ per pali con sommità Ø / For poles with top Ø _____ Misure L - h / Measurement L - H _____			

codice/code	Descrizione/Description	L - H
BC.S.60.1000.1000	Bracci curvi singoli montaggio a testapalo	1000 - 1000
BC.S.60.1200.1000		1200 - 1000
BC.S.60.1500.1000		1500 - 1000
BC.S.60.1500.1500		1500 - 1500
BC.S.60.2000.1000		2000 - 1000
BC.S.60.1500.2000		1500 - 2000
BC.S.60.2000.1500		2000 - 1500
BC.S.60.2000.2000		2000 - 2000
BC.S.60.2500.1500		2500 - 1500
BC.S.60.2500.2000		2500 - 2000
BC.D.60.1000.1000	Bracci curvi doppi montaggio a testapalo	1000 - 1000
BC.D.60.1200.1000		1200 - 1000
BC.D.60.1500.1000		1500 - 1000
BC.D.60.1500.1500		1500 - 1500
BC.D.60.2000.1000		2000 - 1000
BC.D.60.1500.2000		1500 - 2000
BC.D.60.2000.1500		2000 - 1500
BC.D.60.2000.2000		2000 - 2000
BC.D.60.2500.1500		2500 - 1500
BC.D.60.2500.2000		2500 - 2000
BC.T.60.1000.1000	Bracci curvi tripli montaggio a testapalo	1000 - 1000
BC.T.60.1200.1000		1200 - 1000
BC.T.60.1500.1000		1500 - 1000
BC.T.60.1500.1500		1500 - 1500
BC.T.60.1500.2000		1500 - 2000
BC.T.60.2000.2000		2000 - 2000



ACCESSORIES FOR POLES

PORTELLI

Portello in lega di alluminio completo di doppia chiusura antivandalo con viti security Torx inox A2, grado di protezione IP54 ottenuto con guarnizione perimetrale in PVC.

SERVICES DOORS

Metal service door complete with double vandal-proof closure with Torx stainless steel A2 security screws, IP54 rated with PVC seal.

codice/code	Descrizione/Description	Asola Slot mm
PM.132.9400.Z	Per pali aventi diametro sull'asola da 95 a 120 mm	132x38
PM.186.9405.Z	Per pali aventi diametro sull'asola da 128 a 188 mm	45x186
PFP.186.102.133	Modello filo palo completo di morsettiera 4 poli 16 mm ² per pali aventi diametro sull'asola da 102 a 133 mm	45x186



MORSETTERIE

Morsettiera da incasso a doppio isolamento (CEI EN 60439-1), corredate di morsetto in ottone e portafusibile sezionabile. Realizzazione in poliammide 66 autoestinguente.

TERMINAL BLOCKS

Double insulated (CEI EN 60439-1) built-in terminal block, equipped with brass terminal and modular fuse holder. Made of self-extinguishing polyamide 66.

codice/code	Descrizione/Description	Asola Slot mm
IM.321.9463/1	Morsettiera tre poli per cavi di sezione da 1,5÷10 mm ² due vie, 500V, 1 fusibile 5x20, 250V, max. 10A	132x38
IM.431.9437/1	Morsettiera quattro poli per cavi di sezione da 1,5÷16 mm ² tre vie, 500V, 1 fusibile 8,5x31,5, 400V, max. 10A	45x186
FU.9412-2	Porta fusibile aggiuntivo per morsettiera IM.431.9437/1	45x186



GUAINE TERMORESTRINGENTI

Manicotto tubolare termo restringente progettato per la protezione anticorrosiva di tubi in metallo posti all'esterno ed interrati. Il manicotto è costituito da un supporto in poliolefina reticolata accoppiato ad un particolare adesivo che, con l'apporto di calore necessario alla termorestrizione, si scioglie aderendo perfettamente alla superficie metallica dei pali ed al loro eventuale rivestimento, sia esso in polietilene, bitume o resina epossidica.

HEAT SHRINK SLEEVES

Tubular heat shrinkable sleeve designed to protect outdoor or buried metal tubes against corrosion. The sleeve consists of a crosslinked polyolefin support bonded to a special adhesive that melts when the amount of heat required for heat shrinking is applied. It then adheres to the metal surface of the poles and coating, if any, whether it be polyethylene, bitumen or epoxy resin.

codice/code	Descrizione/Description	Diametri di restringimento
IG.90.120.81	Manicotto tubolare termorestringente PLA 90-450	120-81
IG.100.130.90	Manicotto tubolare termorestringente PLA 100-450	130-90
IG.115.145.98	Manicotto tubolare termorestringente PLA 115-450	145-98
IG.125.160.110	Manicotto tubolare termorestringente PLA 125-450	160-110
IG.160.188.125	Manicotto tubolare termorestringente PLA 160-450	188-125
IG.170.205.188	Manicotto tubolare termorestringente PLA 170-450	205-188

